



بوابة مكة  
MAKKAH GATE  
BY NHC



نجوم السلام  
NJOOM ALSLAM  
للاستثمار







بوابة رسن  
Rasan Gate







# المحتويات

## CONTENTS

About Makkah Gate	01	عن وجهة بوابة مكة
Amenities & Services	05	المرافق والخدمات
Location	12	الموقع
About Rasan Gate	10	عن بوابة راسن
Master Plan	17	المخططات
Architectural Design	28	التصاميم
Guarantees	29	الضمانات
NHC	31	NHC
About Nojoom Alsalam	34	عن نجوم السلام







# مقدمة عن وجهة بوابة مكة

العديد من المواقع المتنوعة في بوابة مكة من خدمات، أماكن ترفيه، تعليم، حدائق، مراكز تجارية وصحية، تتكامل لتشكيل بيئة سكنية نابضة، تتماشى مع رؤية المملكة وتحقيق جودة الحياة، وتسهم في جذب العائلات للاستقرار.

بوابة مكة وجهة حضارية متكاملة داخل حدود الحرم المكي، موائمة لطبيعة المكان الجغرافية والبيئية، وتضم العديد من المشاريع الإسكانية، التي تجمع بين الاستدامة والرفاهية والراحة.









10

مرافق تعليمية



12

المساجد



1

مركز اجتماعي



2

مركز رعاية صحية



2

رياض الأطفال



38

الحدائق



7

مرافق تجارية



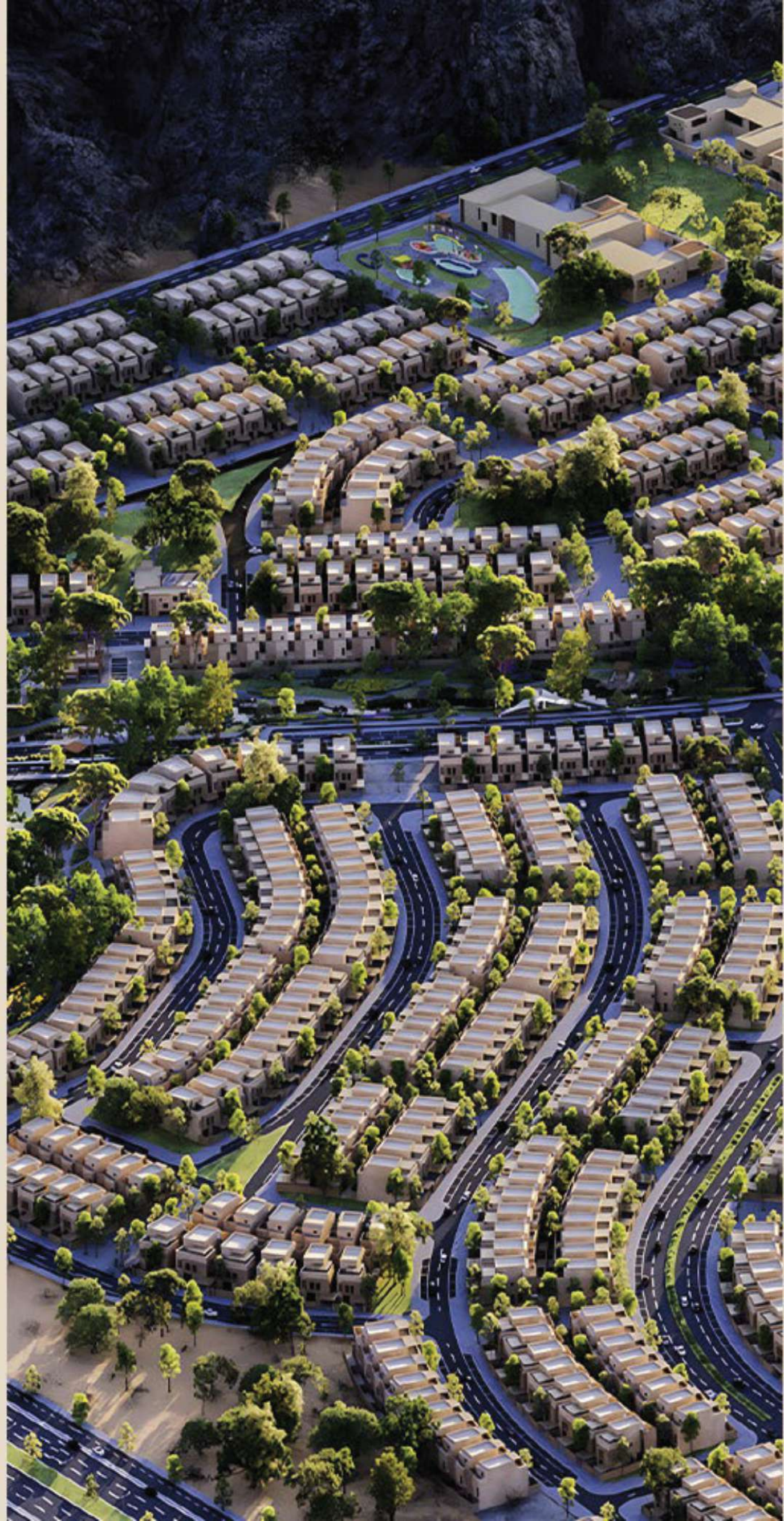
# المرافق والخدمات

## AMENITIES SERVICES &

بيئة مثالية لحياة أسرية مستقرة

A Perfect Setting for Family  
Living

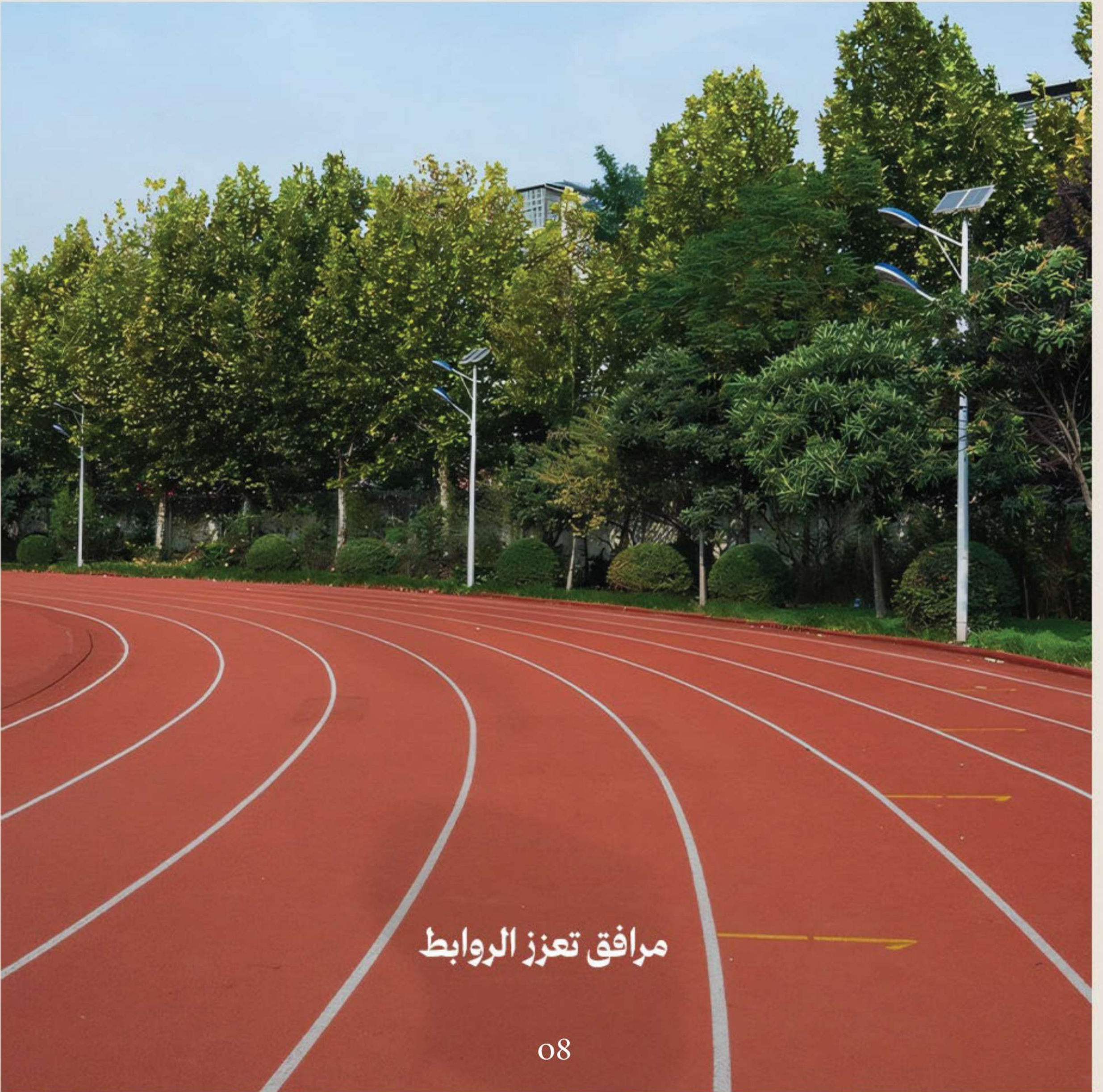
مرافق تعليمية ورياض أطفال،  
مساجد، حدائق، مسارات مشي،  
مراكز تجارية ومراكز صحية  
 واجتماعية - كل ما تحتاجه العائلة،  
في مكان واحد .











مرافق تعزز الروابط



عنوان جديد للسكينة .. على بُعد دقائق من الحرم  
A New Chapter of Serenity - Just Minutes from the Haram

يمتد المشروع على مساحة تتجاوز  
277,690 متر مربع، ويضم 1,047 فيلا  
بتصاميم منفصلة وشبه منفصلة، صُممت  
بعناية لتلبي احتياجات الأسرة في بيئة  
مستقرة، آمنة، ومتكاملة.

في قلب التطوير العمراني الجديد غرب مكة  
المكرمة، وضمن وجهة بوابة مكة الواعدة،  
ينبض مشروع بوابة رسن كأحد أضخم  
المشاريع السكنية المتكاملة، حيث تلتقي  
الراحة مع الخصوصية، والموقع الاستراتيجي.



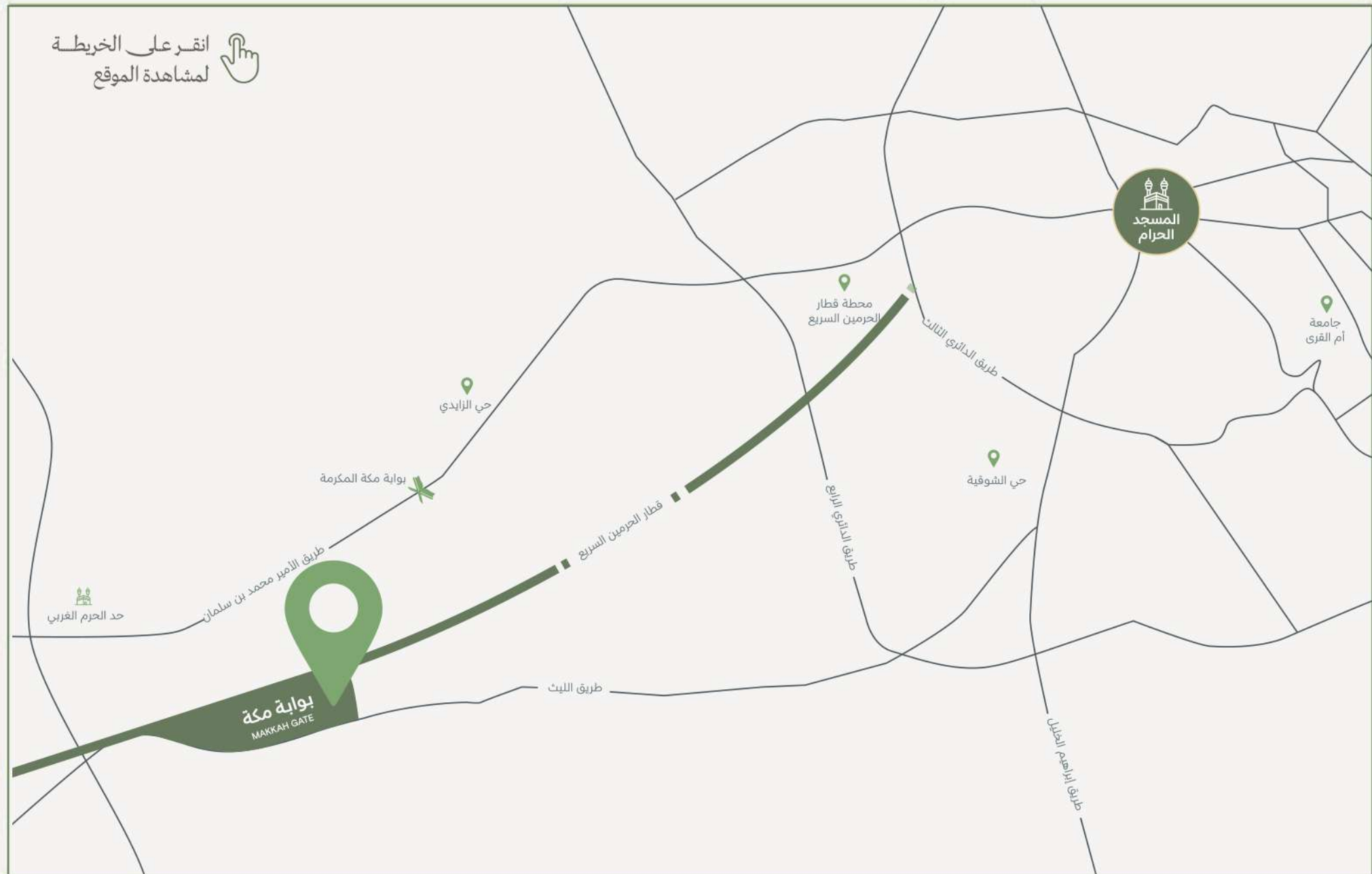


عن بوابة راسن

ABOUT RASAN GATE



## موقع استراتيجي PRIME LOCATION



على بُعد دقائق من طريق جدة - مكة السريع ، يسهل الوصول من وإلى  
الحرم ، المطار، وأهم مراكز المدينة .




An aerial photograph of a city, likely Dubai, with a green overlay. The image shows a dense urban area with many buildings and roads. A large, dark, irregular shape is visible in the center, possibly a park or a large building. The text "الموقع" and "LOCATION" is centered over the image.

# الموقع LOCATION









في رحابه تهدأ الروح  
وتستقر النفس وتُولد الحياة من جديد



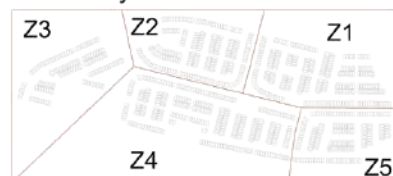
# المخطط العام







## Zones Key Plan



TOTAL VILLAS TYPE A+B = 1047



Type A quantity: 574

GROUND FLOOR NSA: 139 m<sup>2</sup>  
FIRST FLOOR NSA: 136.6 m<sup>2</sup>  
ROOF FLOOR NSA: 17.46 m<sup>2</sup>

TOTAL BUILT-UP AREA 293.06 m<sup>2</sup>



Type B quantity: 473

GROUND FLOOR NSA: 136.81 m<sup>2</sup>  
FIRST FLOOR NSA: 134.16 m<sup>2</sup>  
ROOF FLOOR NSA: 41.98 m<sup>2</sup>

TOTAL BUILT-UP AREA 312.95 m<sup>2</sup>

DEVELOPER  
NOJOOM ALSALAM



DESIGN

**MAJZOUB + PARTNERS**  
INTERIOR ARCHITECTS  
www.majzoubandpartners.com  
T: +(962) 79-952-2180 • +(966) 59-720-3670

PROJECT TITLE  
RASAN GATE  
SITE PLAN  
VILLA TYPE - A & B

LOCATION  
MAKKAH  
THE KINGDOM  
OF SAUDI ARABIA

DRAWING TITLE  
LAYOUT DRAWINGS  
SITE PLAN

DESIGN DRAWINGS  
DESIGNED : FIRAS MAJZOUB  
REVISED : F.M - ID  
DRAWN : R + K + A + N  
DATE : 02 - 6 - 2025  
SCALE :

SHOP DRAWINGS  
PLOT NO.  
JOB NO.  
DRAWING NO.  
**01**

NOTE.  
THE CONTRACTOR SHALL CHECK AND VERIFY ALL DIMENSIONS ON SITE AND REPORT ANY DISCREPANCIES TO THE DESIGNER BEFORE PROCEEDING WITH THE WORK. ALL DRAWINGS ARE PROPERTY OF THE DESIGNER AND ANY CHANGES ON THE DESIGN SHOULD BE APPROVED BY ID PRIOR TO EXECUTION.





مخططات ونماذج  
Master plans





خصوصية عالية في كل زاوية من زوايا الفيلا Privacy in Every Corner  
تخطيط معماري يمنح كل وحدة سكنية استقلالاً بصرياً وهدوءاً استثنائياً



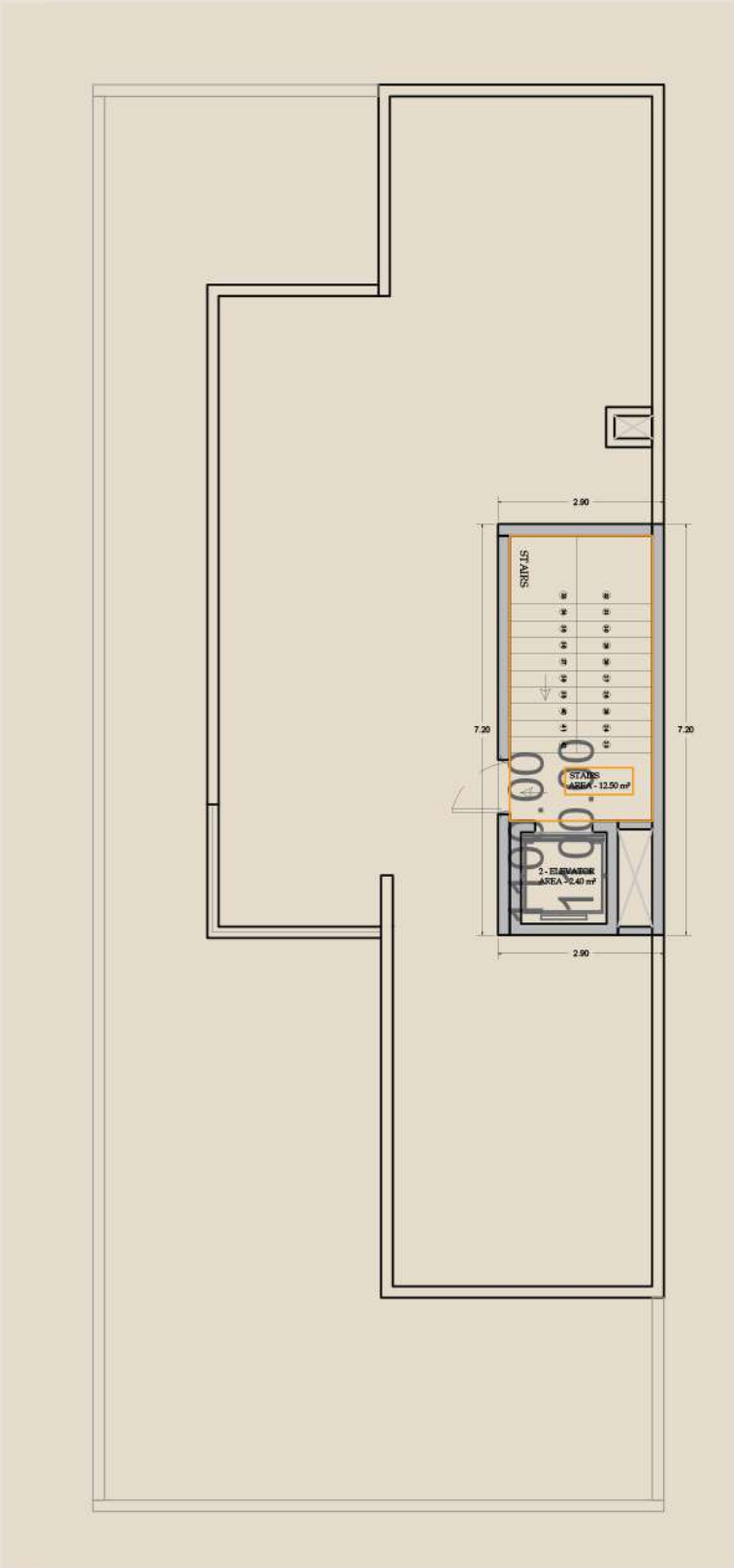
# VILLA TYPE A

## DRAWING PLAN

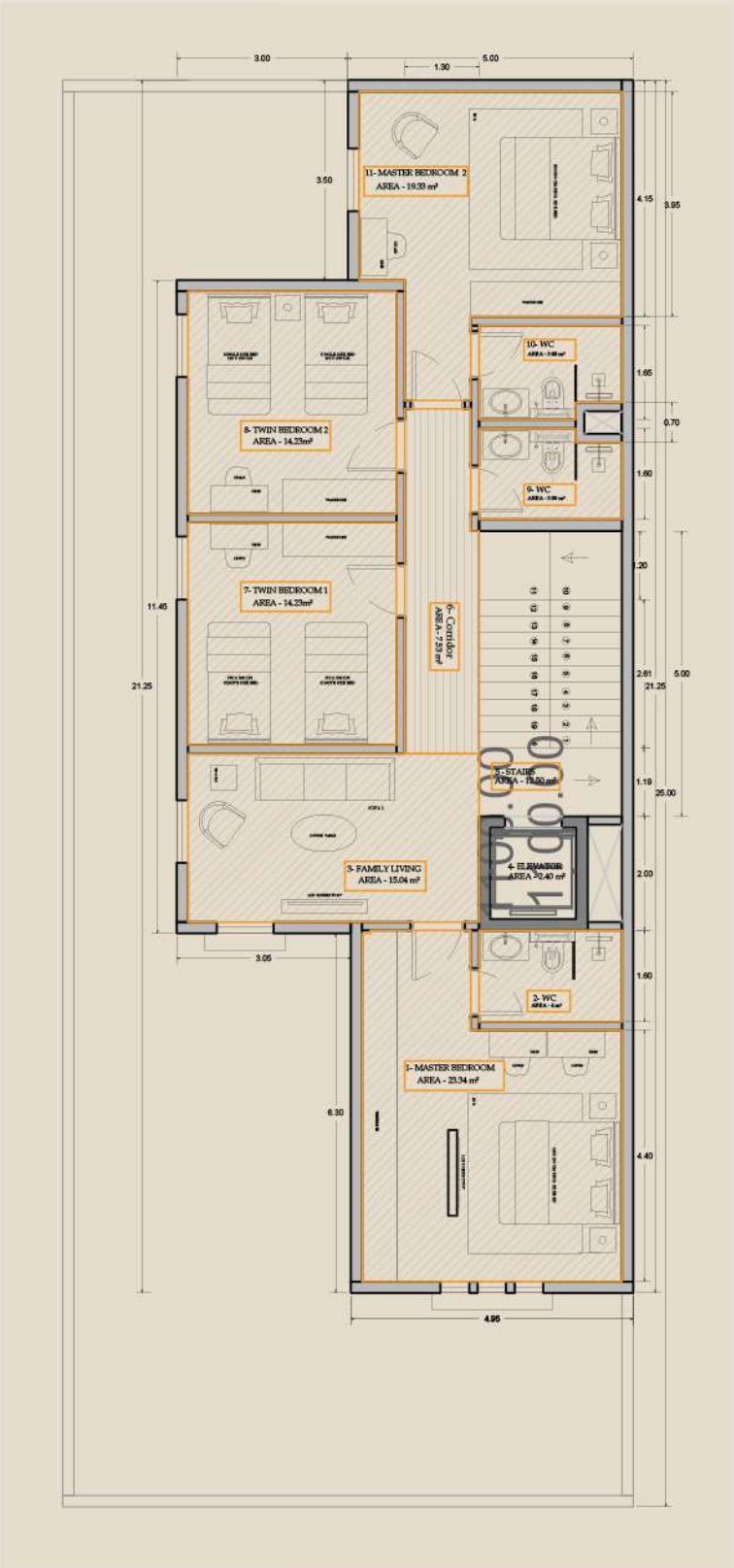




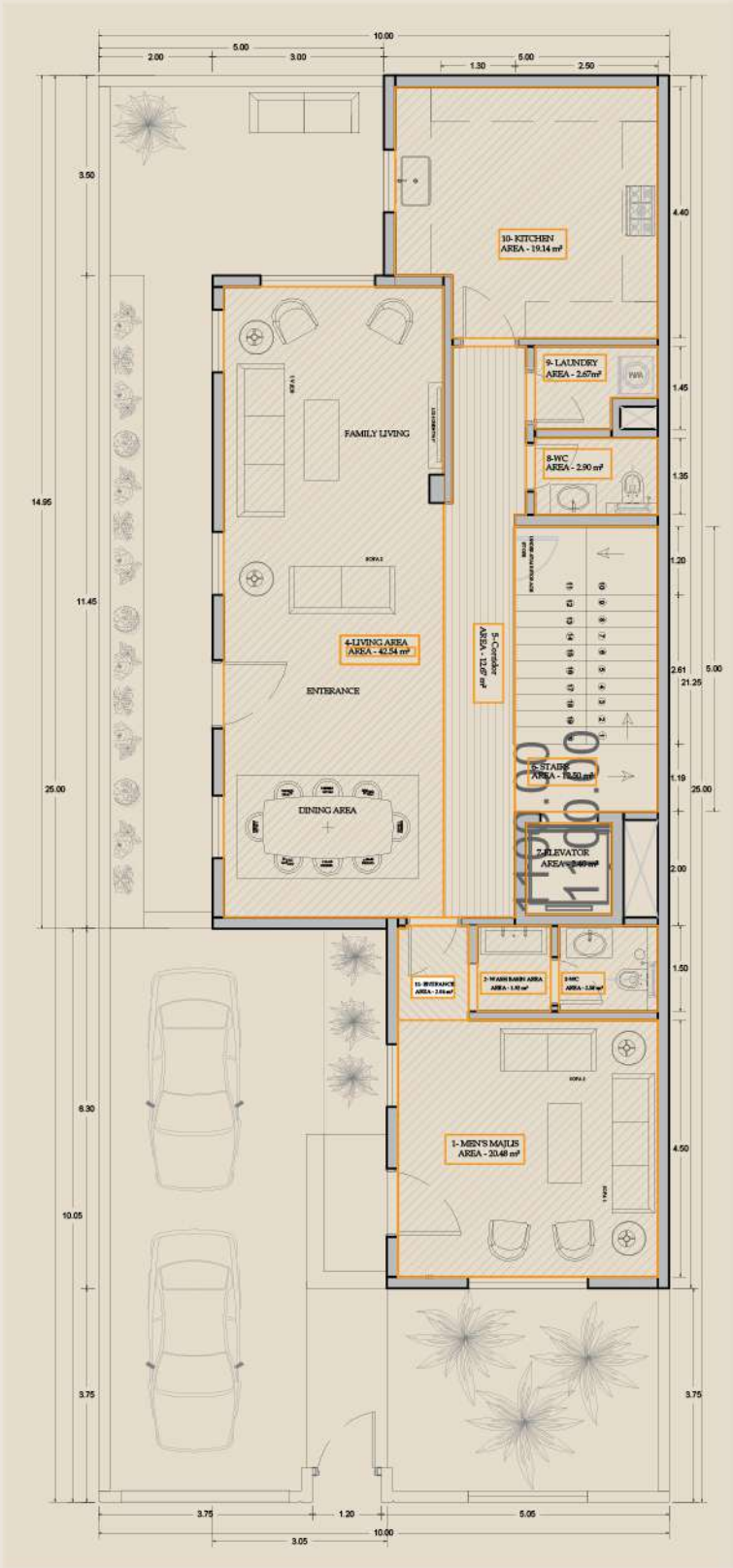
VILLA TYPE A  
DRAWING PLAN



الدور العلوي



الدور الاول



الدور الارضي



VILLA TYPE A  
DRAWING PLAN

جدول المساحات  
الطابق الأرضي

الرقم	اسم الغرفة	المساحة - م <sup>2</sup>
01	مجلس الرجال	20.48 م <sup>2</sup>
02	منطقة المغاسل	1.92 م <sup>2</sup>
03	دورة مياه	2.58 م <sup>2</sup>
04	منطقة المعيشة	42.54 م <sup>2</sup>
05	ممر	12.67 م <sup>2</sup>
06	درج	12.50 م <sup>2</sup>
07	مصعد	2.40 م <sup>2</sup>
08	دورة مياه	2.90 م <sup>2</sup>
09	غرفة الغسيل	2.67 م <sup>2</sup>
10	المطبخ	19.14 م <sup>2</sup>
11	مدخل مجلس الرجال	2.04 م <sup>2</sup>
إجمالي مساحة الغرف		121.84 م <sup>2</sup>

جدول المساحات  
الطابق الأول

الرقم	اسم الغرفة	المساحة - م <sup>2</sup>
01	غرفة النوم الرئيسية 1	23.34 م <sup>2</sup>
02	دورة مياه	4 م <sup>2</sup>
03	غرفة المعيشة العائلية	15.04 م <sup>2</sup>
04	مصعد	2.4 م <sup>2</sup>
05	سلالم	12.5 م <sup>2</sup>
06	ممر	7.53 م <sup>2</sup>
07	غرفة نوم توأمة 1	14.23 م <sup>2</sup>
08	غرفة نوم توأمة 2	14.23 م <sup>2</sup>
09	دورة مياه	3.80 م <sup>2</sup>
10	دورة مياه	3.88 م <sup>2</sup>
11	غرفة النوم الرئيسية 2	19.33 م <sup>2</sup>
إجمالي مساحة الغرف		120.28 م <sup>2</sup>

الطابق الأول

الرقم	اسم الغرفة	المساحة - م <sup>2</sup>
01	الدرج	12.5 م <sup>2</sup>
02	المصعد	2.4 م <sup>2</sup>
إجمالي مساحة الغرف		14.9 م <sup>2</sup>

الطابق الأرضي	NSA: 139.01 م <sup>2</sup>
الطابق الأول	NSA: 136.61 م <sup>2</sup>
الطابق العلوي / السطح	NSA: 17.46 م <sup>2</sup>
إجمالي المساحة المبنية	293.06 م <sup>2</sup>
السور : 78.20 م	درايزين السطح : 43.75 م

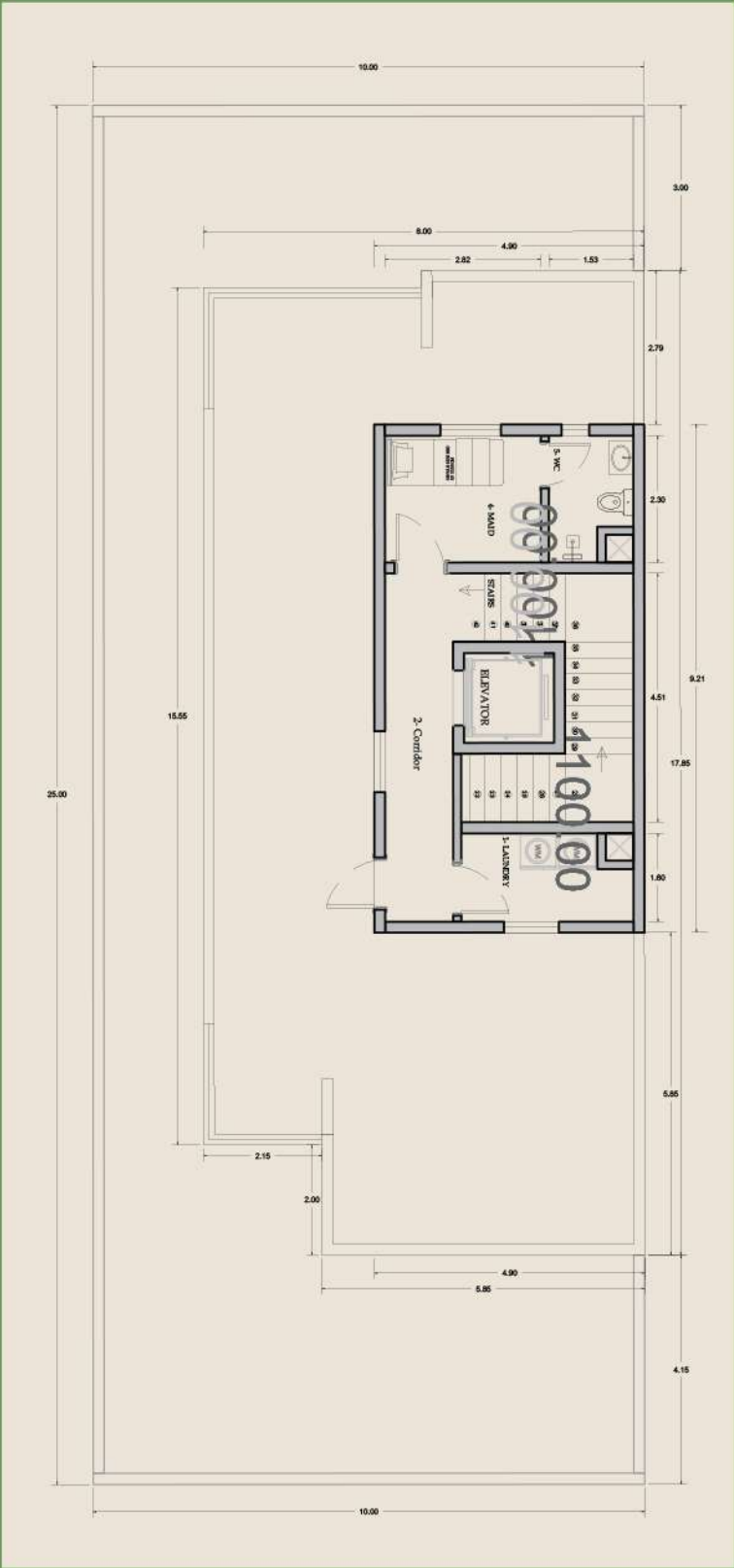


VILLA TYPE B  
DRAWING PLAN

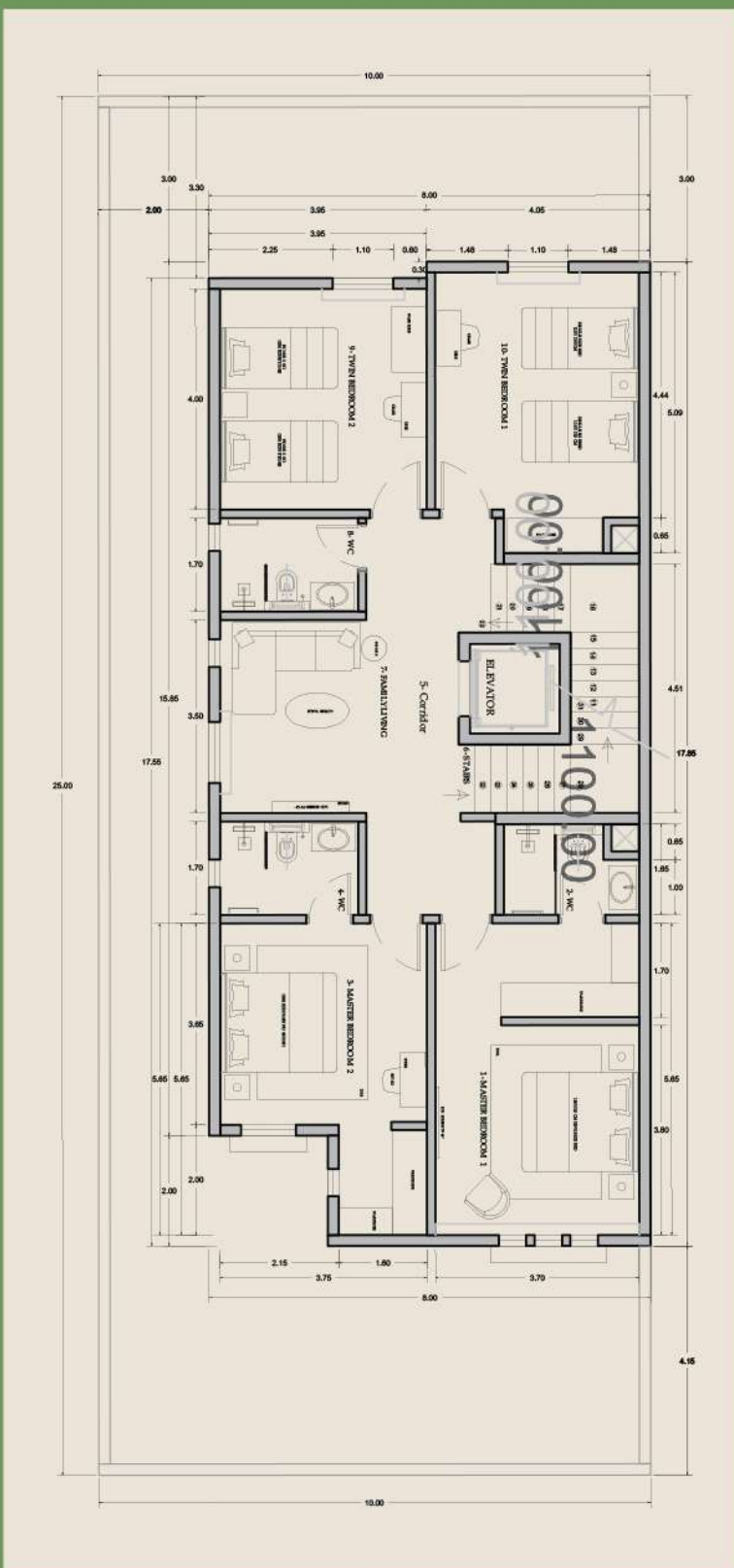




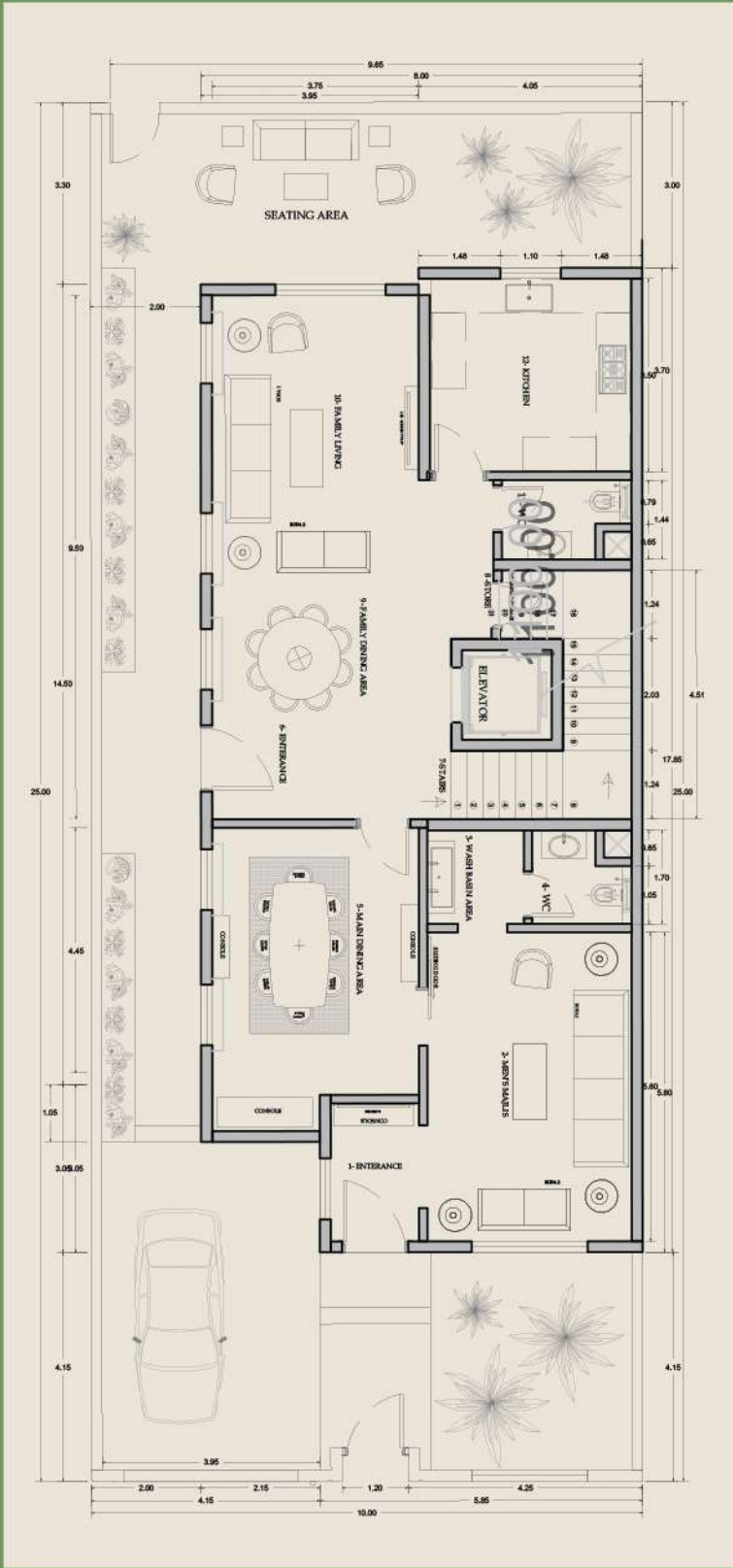
VILLA TYPE B  
DRAWING PLAN



الدور العلوي



الدور الاول



الدور الارضي



# VILLA TYPE B

## DRAWING PLAN

### جدول المساحات

#### الطابق الأرضي

الرقم	اسم الغرفة	المساحة - م <sup>2</sup>
01	المدخل	4 م <sup>2</sup>
02	مجلس الرجال	20.72 م <sup>2</sup>
03	منطقة المغاسل	2.97 م <sup>2</sup>
04	دورة مياه	2.64 م <sup>2</sup>
05	غرفة الطعام الرئيسية	19.44 م <sup>2</sup>
06	غرفة المعيشة	35.62 م <sup>2</sup>
07	السالن	9.55 م <sup>2</sup>
08	اسم الغرفة	AREA- SQM
09	المصعد	2.65 م <sup>2</sup>
10	الممر	5.78 م <sup>2</sup>
11	دورة مياه	20.47 م <sup>2</sup>
12	المطبخ	2.96 م <sup>2</sup>
إجمالي مساحة الغرف		126.80 م <sup>2</sup>

الرقم	اسم الغرفة	المساحة - م <sup>2</sup>
01	غرفة الغسيل	4.57 م <sup>2</sup>
02	الممر	8.48 م <sup>2</sup>
03	المصعد	2.65 م <sup>2</sup>
04	غرفة الخادمة	6.48 م <sup>2</sup>
05	دورة مياه	3.09 م <sup>2</sup>
إجمالي مساحة الغرف		25.27 م <sup>2</sup>

### جدول المساحات

#### الطابق الأول

الرقم	اسم الغرفة	المساحة - م <sup>2</sup>
01	غرفة النوم الرئيسية 1	16.28 م <sup>2</sup>
02	غرفة تبديل الملابس	4.25 م <sup>2</sup>
03	دورة مياه	3.63 م <sup>2</sup>
04	غرفة تبديل الملابس	3.10 م <sup>2</sup>
05	غرفة النوم الرئيسية 2	13.69 م <sup>2</sup>
06	دورة مياه	4.26 م <sup>2</sup>
07	غرفة المعيشة العائلية	10.95 م <sup>2</sup>
08	الممر	13.12 م <sup>2</sup>
09	السالن	9.55 م <sup>2</sup>
10	المصعد	2.65 م <sup>2</sup>
11	دورة مياه	4.26 م <sup>2</sup>
12	غرفة نوم توأم 2	15 م <sup>2</sup>
13	غرفة نوم توأم 1	17.39 م <sup>2</sup>
إجمالي مساحة الغرف		118.13 م <sup>2</sup>

الطابق الأرضي	NSA: 136.82 م <sup>2</sup>
الطابق الأول	NSA: 134.16 م <sup>2</sup>
الطابق العلوي / السطح	NSA: 41.97 م <sup>2</sup>
إجمالي المساحة المبنية	312.95 م <sup>2</sup>
السور: 71.31 M	درازين السطح: 53.11 م





تصاميم فريدة  
تجمع بين الحداثة والأصالة



صور تخيلية



# التصاميم ARCHITECTURAL DESIGN

بمساحات متنوعة وتصاميم  
عصرية مدروسة تمنحك  
الاستقلالية الكاملة والخصوصية  
العالية في كل زاوية .

تصاميم فريدة تجمع بين  
الحداثة والطابع المحلي  
Distinctive Designs  
Blending Modernity with  
Local Character



## الضمانات GUARANTEES

10	10	10	10	15
أنابيب المياه والصرف مكافحة النمل الأبيض	العزل الحراري	الهيكل الإنشائي	الأفياش	
03	03	05	05	05
القطع الصحية	وحدات الإضاءة	الأعمال المدنية	الابواب الخشبية	أعمال الألمونيوم
02	02	02	02	03
أبواب الكراجات والمواقف	الخلاطات و محابس المياه	الأسلاك و الكابلات	اللوحات الكهربائية	السخانات
01	01	01	01	
أعمال الدهانات	مراوح الشفط	أعمال الجبس	أعمال الأرضيات	









تفخر NHC بتطويرها وجهات تمنح الجميع حياة أفضل اليوم وغداً. لذلك نحن لا نحقق معايير الجودة المعتادة فحسب، بل نتخطاها إلى مستوى أعلى .

منذ عام 2016 انطلقنا في رحلة بناء بنية تحتية مستدامة لضواح تنبض بالحياة وفضاءات عمرانية تعيد صياغة فن عيش الحياة .

تحيط وجهاتنا السكان والزوار بمختلف أبعاد الحياة السلسة،

وذلك من خلال التخطيط المدروس لمواقع المرافق الهامة على بعد دقائق، كمراكز التسوق والمساحات الخضراء في خطوة لإثراء ملامح الحياة وأنماطها المتنوعة في كل يوم. تحرص NHC في كل ما تبنيه على تنمية ازدهار عمراني ينعم فيه الفرد والعائلات بالرخاء وإحداث نقلة ترتقي بتجربتهم وتقبل بهم على الغد باستثمار ينمي قيمته على مدى الأعوام .











# عن نجوم السلام

## ABOUT NOJOOM ALSALAM

تواصل نجوم السلام قيادة مسيرة التطوير العمراني ملتزمة بمسؤوليتها تجاه الوطن والمجتمع، وفي ظل التغيرات والتحديات، وتسعى لتعزيز معاييرها وتبني أفضل الممارسات لإيجاد حلول مبتكرة تجعل من كل عقاراتها نموذجاً يشاد به .

نعمل على مواكبة التطورات العالمية في التصميم والاستدامة، لضمان أن تصبح مشاريعنا معياراً للجودة والإبداع، وترسم ملامح مستقبل يرتقي بتطلعات الأجيال القادمة .

منذ عام 1991م، انطلقت نجوم السلام من قلب الرياض برؤية طموحة لتشكيل مستقبل العقارات والاستثمار في المملكة العربية السعودية، على مدار أكثر من ثلاثة عقود، حيث أصبحت رمزاً للريادة والابتكار، وتسهم مشاريعها المتنوعة في تغيير ملامح المدن وخلق مجتمعات حيوية تجمع بين التطوير التجاري والسكني والبنية التحتية .

تستند رؤيتنا إلى الإصرار والعمل الجاد، فنحن لا نكتفي ببناء المباني، بل نصنع قصص تعكس الشغف والإبداع، بأكثر من 500 مشروعاً موزعاً في مختلف المناطق .



# انجازات نجوم السلام

## ACHIEVEMENTS

9000+

وحدة سكنية تم تسليمها فلل وشقق

RESIDENTIAL UNITS DELIVERED VILLAS AND APARTMENTS

2600+

وحدة مشاريع سكنية قيد الإنشاء فلل وشقق

RESIDENTIAL PROJECTS UNIT UNDER CONSTRUCTION, VILLAS AND APARTMENTS

20+

مبادرة للمسؤولية الاجتماعية للشركات تم تنفيذها

COOPERATE SOCIAL RESPONSIBILITY-CSR INITIATIVES DELIVERED



50+

مركز تسوق ومجمع تجاري

STRIP MALLS & COMMERCIAL COMPLEXES

700+

وحدة إيجار

RENTAL UNITS

150+

شراكة مع العلامات التجارية الرائدة

PARTNERSHIP WITH LEADING BRANDS

3M+

تطوير الأراضي

LAND DEVELOPMENT

2.2M+

تطوير الأراضي الخام

RAW LAND DEVELOPMENT

600+

عميل إيجار

RENTAL CLIENTS





بوابة راسن  
Rasan Gate

بوابة مكة

MAKKAH GATE  
BY NHC



نجوم السلام  
NJOOM ALSLAM  
للإستثمار  
Investment

# سجل اهتمامك



920004468

الرقم الموحد

0554347962

0554347908

0554347988

0554347963